



### JEU DE CÔNES

- fixe le système fermement
- composée de : vis à tête hexagonale/ triangulaire M12, cône de serrage N1, cône de serrage N2 avec taraudage ou N1 avec écrou M12
- matériau : inox 1.4301

#### en option :

- avec cône de serrage rallongé : protection supplémentaire à l'aide d'un cadenas afin d'éviter un enlèvement non autorisé, pour vis à tête hexagonale ou triangulaire M12



### PIÈCE DE JONCTION avec point de rupture (échangeable)

- relie la borne avec la douille
- rompt au point de rupture en cas de dommages causés par un véhicule
- est échangée lors d'un endommagement
- matériau : fonte galvanisée

#### en option :

- avec arrêt de sécurité : La tige métallique empêche le basculement de la borne

davantage d'options sur notre Boutique en ligne



### DOUILLE À ENCASTRER

- pièce extrêmement robuste pour l'encastrement permanent dans du béton
- finition 300 mm (standard)
- matériau : fonte galvanisée

#### en option :

- 500 mm : pour une stabilité plus grande en cas de sols instables, pavé inégal etc.
- 100 mm : comme solution spéciale lors d'une profondeur de construction insuffisante



### PLAQUE DE RECOUVREMENT

- empêche le risque de trébucher
- empêche la pollution
- material: fonte d'aluminium ou acier ST37 galvanisé à chaud

### AVANTAGES DE COÛTS EN CAS DE DOMMAGES

- ✓ 28,80 euros pour une pièce de jonction échangeable dotée d'un point de rupture
- ✓ max. trois minutes de temps de travail
- ✓ réduction des coûts jusqu'à 90%
- ✓ en règle générale, la borne, la fondation avec douille de sol et le pavement restent intacts après un choc

### AVANTAGES DE MONTAGE

- ✓ Remplacement rapide avec des outils simples sur place
- ✓ amovible
- ✓ absolument fixe et stable

### FACILITÉ DE RANGEMENT

1 seule douille à encastrer pour tous les produits munis de la Technologie 3p



- ✓ stockage facile
- ✓ espace de stockage moindre
- ✓ coûts de stockage plus faibles



**CONCLUSION:** Toutes les bornes d'arrêt, les bornes lumineuses, les conteneurs à déchets ABES, etc. peuvent alternativement être montés sur la même douille à encastrer.

LA BORNE LA PLUS INTELLIGENTE CÈDE !

Conception de la Technologie 3p: Prof. Michael Schuth, Université des sciences appliquées de Trèves, département de génie mécanique. Numéro de brevet européen: 0110 5289.1 à 2303

## ABES – La Technologie 3p

Le système de fixation avec point de rupture\*



 3p Technologie

SANS CONCURRENCE.  
ECONOMIQUE.  
FIABLE.

**ABES**  
PUBLIC DESIGN



ABES S.à r.l.  
48, rue Gabriel Lippmann  
L-6947 Niederanven  
Tél.: +352.28 67 65 01  
Fax: +352.28 67 65 20  
E-mail: mail@abes-online.com



www.abes-online.com

<http://abes-online.com/fr/technologie-3p/>

\* Pour des bornes, des bornes d'éclairages, des poubelles, des bancs etc.

**ABES**  
PUBLIC DESIGN

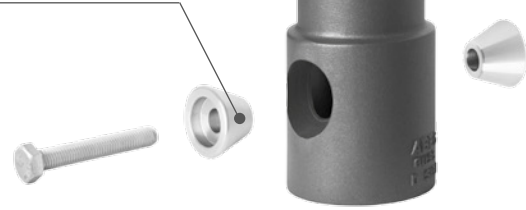
# LE SYSTÈME

3p Technologie

## Jeu de cônes

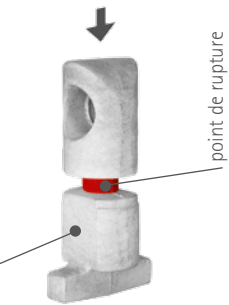
Pour une fixation sans jeu de la borne, composée de :

- vis à tête hexagonale / triangulaire M12
- cône de serrage N1
- cône de serrage N2 avec taraudage ou avec écrou M12



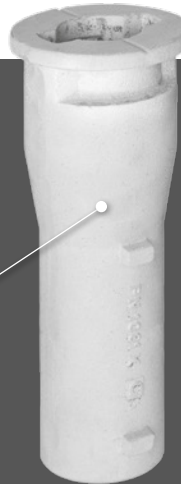
## Pièce de jonction échangeable avec point de rupture

- relie la borne avec la douille
- rompt au point de rupture en cas de dommages causés par un véhicule
- est échangée lors d'un endommagement



## Douille à encastrer

- pièce extrêmement robuste pour l'encastrement permanent dans du béton (300 mm, 500 mm ou 100 mm)
- utilisation de la même douille à encastrer pour tous les produits munis de la Technologie 3p



# LE PRINCIPE DE FONCTIONNEMENT

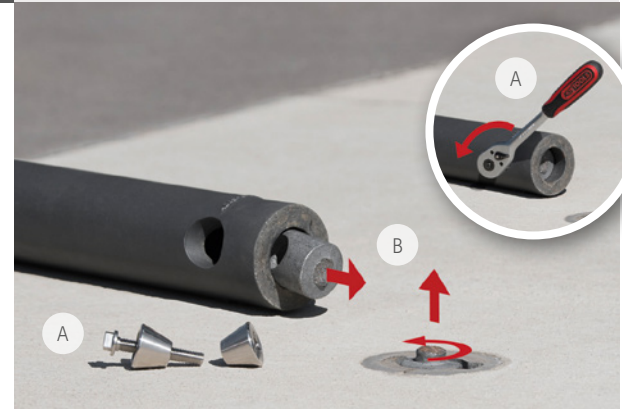
3p Technologie

## 1 DOMMAGES CAUSÉS PAR UN VÉHICULE



- (A) La pièce de jonction remplaçable se rompt à l'endroit destiné à cet effet (sur le photo : pièce de jonction standard sans arrêt de sécurité)

## 2 RETIRER LA PIÈCE DE JONCTION CASSÉE



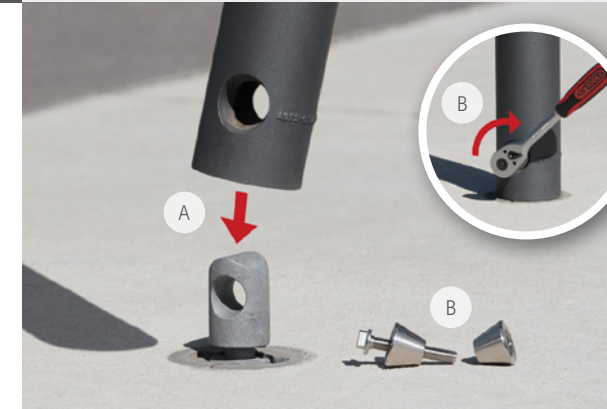
- (A) Dévisser les cônes de serrage dans la borne et retirez-les
- (B) Retirer la pièce de jonction cassée de la borne et de la douille à encastrer

## 3 INSÉRER UNE NOUVELLE PIÈCE DE JONCTION



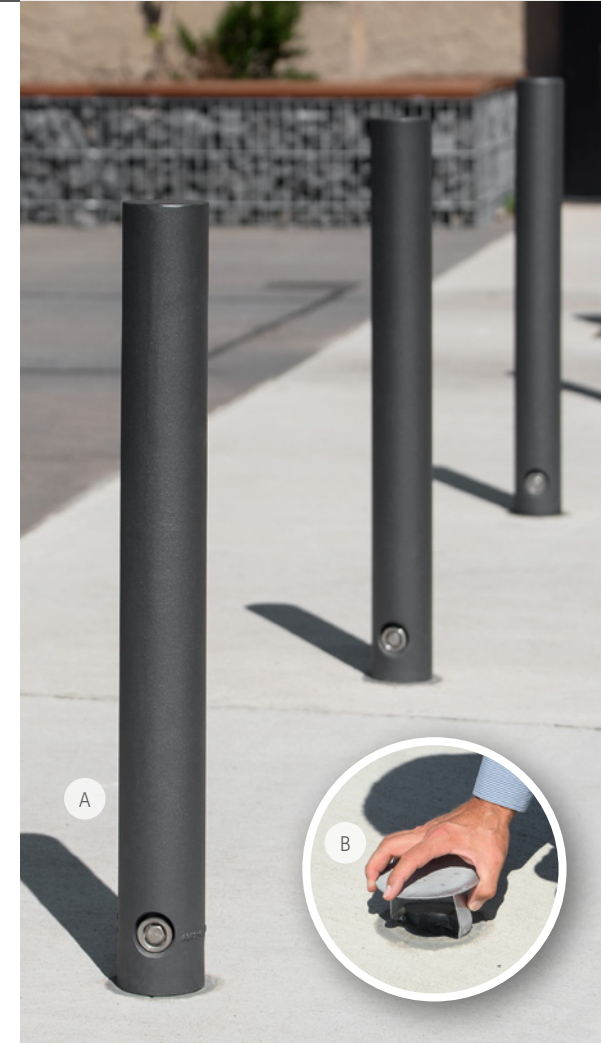
- (A) Insérer une nouvelle pièce de jonction dans la douille à encastrer et tourner à 90°

## 4 FIXER (À NOUVEAU) LA BORNE



- (A) Placer la borne sur la douille à encastrer
- (B) Insérer et visser le jeu de cône de serrage

## 5 FAIT



- (A) La borne est de nouveau installée sans jeu et sans oscillations
- (B) Quand la borne est retirée, la douille à encastrer peut être fermée avec un couvercle